

2019年9月14日（土）・15日（日）

ジャパンサーチ試験版公開記念

Galleries **L**ibraries **A**rchives **M**useums

データを使い尽くそうハッカソン

データの紹介

国立国会図書館 電子情報部 電子情報流通課
奥田倫子



Galleries

美術館

Libraries

図書館

Archives

文書館

Museums

博物館

→所蔵する作品や資料の目録データ、デジタル画像、文献のテキストデータ、研究目的で収集されたデータ、地名や人名のデータなどを蓄積している。

ジャパンサーチ（試験版） 2019年2月公開



<https://jpsearch.go.jp/>

ジャパンサーチの連携データベース

(2019年9月9日時点)

12機関 **45データベース** **メタデータ約1,800万件**

分野	データ提供機関	データベース名
書籍等	国立国会図書館	「国立国会図書館サーチ」から、3件のデータベース
公文書	国立公文書館	「国立公文書館デジタルアーカイブ」
文化財	文化庁	「文化遺産オンライン」から、国指定文化財等データベース
	国立文化財機構	「ColBase 国立博物館所蔵品統合検索システム」
美術	国立美術館	「国立美術館所蔵作品総合目録検索システム」
		「アートコモンズ」
メディア芸術	映像産業振興機構	「Japan Content Catalog」から、2件のデータベース
舞台芸術	早稲田大学坪内博士記念演劇博物館	「演劇情報総合データベース」から、2件のデータベース
自然史・理工学	国立科学博物館	「サイエンスミュージアムネット S-Net」
		「魚類写真資料データベース」
人文学	人間文化研究機構	「人間文化研究機構統合検索システム nihuINT」から、27件のデータベース
	立命館大学アート・リサーチセンター	「ARC浮世絵ポータルデータベース」「ARC古典籍ポータルデータベース」
放送番組	放送番組センター	「放送ライブラリー公開番組データベース」※ドラマのデータ
	日本放送協会	「動画で見るニッポンみちしる」

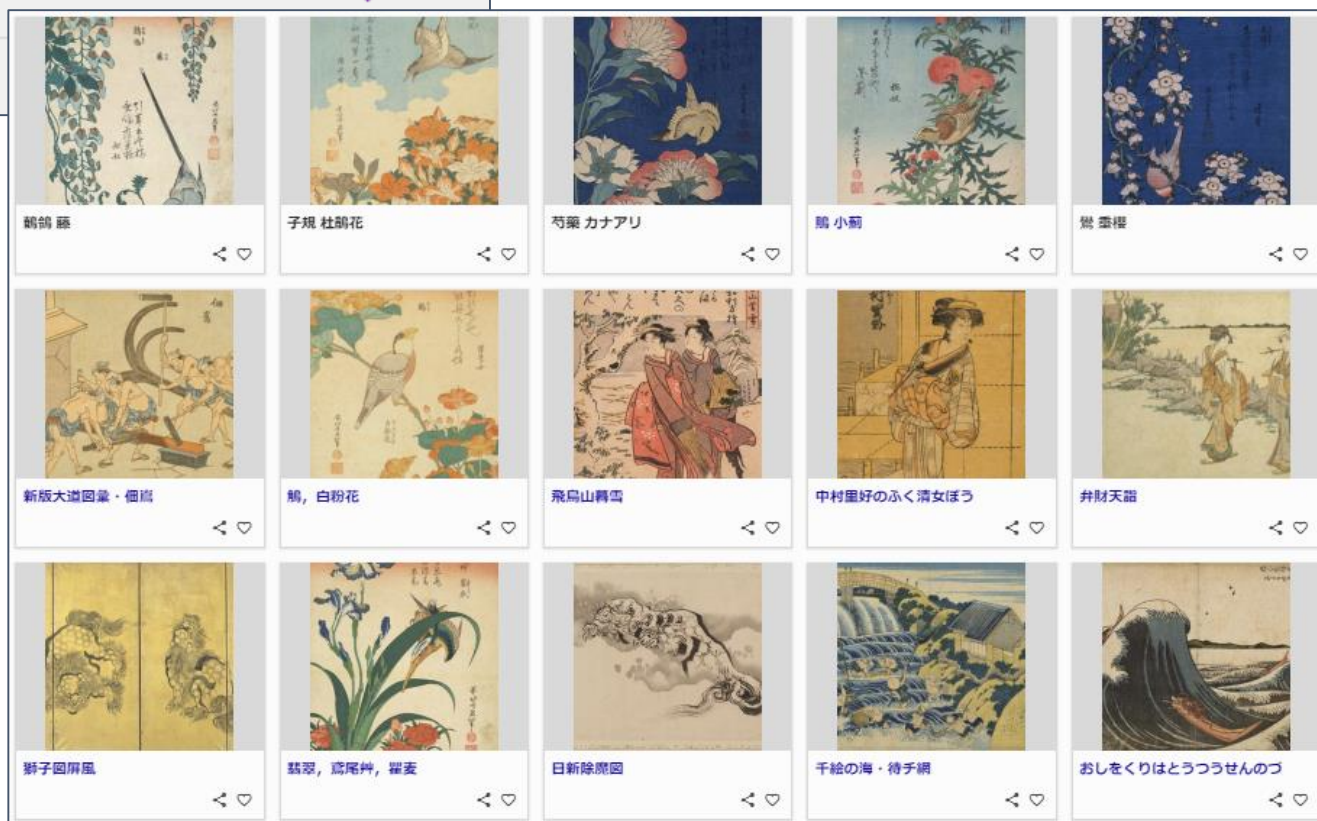
様々な由来のコンテンツの横断検索

葛飾北斎

Search Detail

キーワード
検索

検索結果



ジャパンサーチのデータの利用条件

両国納涼花火ノ図

国立国会図書館デジタルコレクション

リンク先にデジタルコンテンツがあります。

デジタルコンテンツの二次利用条件

© PDM (パブリック・ドメイン) ?

教育利用

非商用利用

商用利用

所蔵機関

国立国会図書館

収録されているデータベース

国立国会図書館デジタルコレクション

最終更新日 2019/03/06

カテゴリー 書誌等

メタデータの取得



名称/タイトル

人物/団体

資料種別

著作権情報

著者標目

出版者

出版年月日等

コンテンツ（作品や資料そのもの）の二次利用条件をアイテムごとに表示

メタデータを二次利用する際の詳細条件（CC0、CC-BY等の別）はデータベースによって異なるため、データベース詳細画面を確認する。

※「技術情報のページ」で一覧可
<https://lab.ndl.go.jp/cms/techinfo#c3c2>

メタデータがAPIで取得可能なコンテンツについては表示される。

ジャパンサーチのAPI

▼アイテムの詳細ページ

National Institutes for Cultural Heritage JAPAN SEARCH BETA

Database

ColBase

Last updated 2019/02/20

Category Cultural Property Art

文化財指定

分類 絵画

員数 1幅

品質形状 紙本墨画淡彩

Get Metadata

RDF

Description of <https://jpsearch.go.jp/data/cobas-38498>

rdf:type	type:絵画 (絵画)
rdfs:label	"羅漢図"
schema:name	"Rakanzu"@en-jp "らかんず"@ja-kana "羅漢図"@ja
schema:creator	chname:葛飾北斎 (葛飾北斎)
schema:spatial	place:東京 (東京都)
schema:temporal	time:1800-1899 (19世紀)
schema:dateCreated	"1800-1899"
schema:description	"ID: 38498" "分類: 絵画 [Classification]"



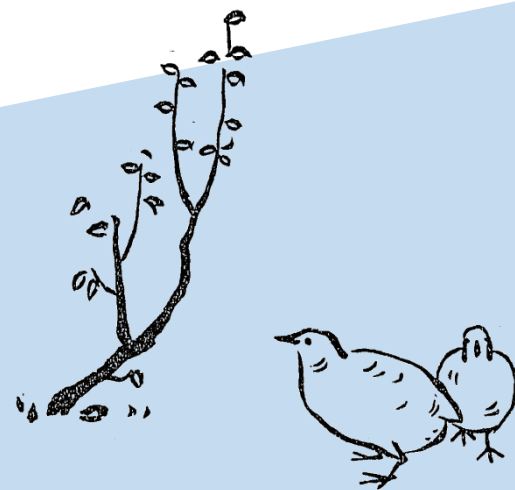
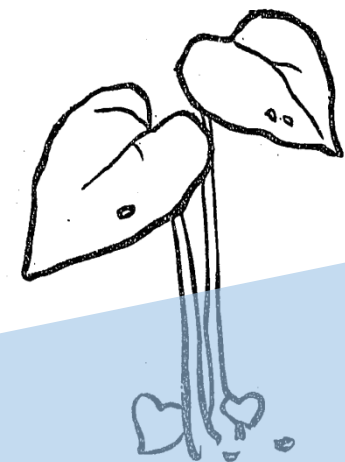
▲RDF

JSON▼

```
{
  "id": "cobas-38498",
  "common": {
    "id": "cobas-38498",
    "title": "羅漢図",
    "titleYomi": "らかんず",
    "linkUrl": "https://colbase.nich.go.jp/collectionItems/view/12f08f3c06a62af80737925634848303/1886",
    "thumbnailUrl": "https://colbase.nich.go.jp/uploads/collection_item_images/thumbnail/ceffe8ba5112d67d3056e61e8af94267.jpg",
    "provider": "東京国立博物館",
    "contentsRightsType": "cc-by",
    "contentsAccess": "internet",
    "contributor": "葛飾北斎筆",
    "temporal": "江戸時代・19世紀",
    "database": "cobas",
    "apiType": "ok",
    "ownerOrg": "nich",
    "category": "cultural",
    "art": "access": "PUBLIC",
    "cobas-17-s": "羅漢が掲げる鉄鉢からは雲気が上り、そこには龍を暗示する稲妻が光る。葛飾北斎は90歳の長寿を保ち、幅広い画題と画風をよくした。この図にも熟達したデッサン力がうかがえる。落款から、北斎が「戦斗(たいと)」と号した文化年間(1804~18)後半頃の作品と考えられる。",
    "cobas-16-s": "東京国立博物館",
    "cobas-18-u": "https://colbase.nich.go.jp/uploads/collection_item_images/thumbnail/ceffe8ba5112d67d3056e61e8af94267.jpg",
    "cobas-7-s": "1幅",
    "cobas-8-s": "葛飾北斎筆",
    "cobas-2-s": "A-979",
    "cobas-0-s": "38498",
    "cobas-11-s": "江戸時代・19世紀",
    "cobas-6-s": "らかんず",
    "cobas-12-s": "紙本墨画淡彩",
    "cobas-5-s": "羅漢図",
    "cobas-13-s": "100.0×41.5",
    "cobas-4-s": "絵画",
    "cobas-1-u": "https://colbase.nich.go.jp/collectionItems/view/12f08f3c06a62af80737925634848303/1886"
  }
}
```



国立国会図書館（NDL）のデータ





国立国会図書館サーチ

Web NDL Authorities

国立国会図書館典拠データ検索・提供サービス



National Diet Library Digital Collections

国立国会図書館デジタルコレクション



国会会議録
検索システム



レファレンス協同データベース

Collaborative Reference Database

オープンデータセット



国立国会図書館サーチ

簡易検索

詳細検索

障害者向け資料検索

検索

翻訳検索しない▼



すべての[連携](#)

本

記事・論文

新聞

児童書

レファレンス情報

デジタル資料

その他

<https://iss.ndl.go.jp/>



◀ 検索結果に戻る

ジャンル: [5.技術](#) > [54.電気工学](#) > [547.通信工学. 電気通信](#)



図書

Linked Data : Webをグローバルなデータ空間にする仕組み

トム・ヒース, クリスチャン・バイツァー 著, 武田英明 監訳

詳細情報

タイトル: Linked Data : Webをグローバルなデータ空間にする仕組み

著者: [トム・ヒース](#), [クリスチャン・バイツァー](#) 著

著者: [武田英明](#) 監訳

著者標目: [Heath, Tom](#)

著者標目: [Bizer, Christian](#)

著者標目: [武田, 英明, 1963-](#)

出版地(国名コード): JP

出版地: 東京

出版社: 近代科学社

出版年: 2013

大きさ、容量等: 139p ; 24cm

注記: 原タイトル: Linked Data



◀ 検索結果に戻る

ジャンル: [5.技術](#) > [54.電気工学](#) > [547.通信工学. 電気通信](#)

Linked Data : Webをグローバルなデータ空間にする仕組み

書誌データ

出版地(国名コード): JP

出版地: 東京

出版社: 近代科学社

出版年: 2013

大きさ、容量等: 139p ; 24cm

注記: 原タイトル: Linked Data

Web NDL Authorities

国立国会図書館典拠データ検索・提供サービス

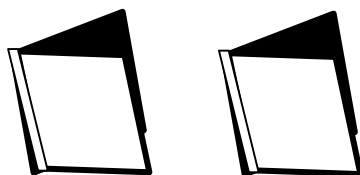
キーワード検索	分類記号検索
---------	--------

☒ すべて ☐ 名称のみ ☐ 普通件名のみ

<https://id.ndl.go.jp/auth/ndla/>

夏目漱石

夏目金之助



Web NDL Authorities

国立国会図書館典拠データ検索・提供サービス

◀ 検索結果に戻る

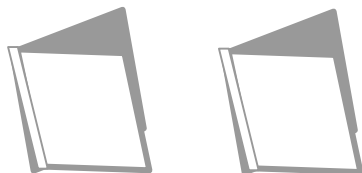
夏目, 漱石, 1867-1916

ID	00054222
標目 (xl:prefLabel)	<small>ナツメ ソウセキ 1867-1916</small> 夏目, 漱石, 1867-1916
別名 (を見よ参照) (xl:altLabel)	<small>ナツメ キンノスケ</small> Nacume, Soseki; 夏目, 金之助 (本名); S <small>Natsume, Soseki; Н а ц у м е , С о</small>



夏目漱石

夏目金之助



典故データ

標目

(xl:prefLabel)

夏目, 漱石, 1867-1916

別名 (を見よ参照)

(xl:altLabel)

ナツメ キンノスケ
Nacume, Soseki; 夏目, 金之助(本名); S
Natsume, Soseki; Нацуме, Со





国会会議録検索システム

このデータベースの権利は、国立国会図書館に帰属いたします。


 簡単検索

 詳細検索

 選択閲覧

 追録・附録・目次・索引検索

 FAQ よく寄せられる質問

 メール・アンケート

<http://kokkai.ndl.go.jp/>

第1回国会（1947年5月開会）以降の 全ての本会議、委員会等の会議録

国会会議録検索システム



選択閲覧トップ画面

会議選択画面

衆議院
本会議

第001回国会

【12月】

- 昭和22年12月9日 第75号 [PDF](#)
- 昭和22年12月8日 第74号 [PDF](#)
- 昭和22年12月6日 第73号 [PDF](#)
- 昭和22年12月5日 第72号 [PDF](#)
- 昭和22年12月4日 第71号 [PDF](#)
- 昭和22年12月2日 第70号 [PDF](#)

【11月】

- 昭和22年11月29日 第69号 [PDF](#)
- 昭和22年11月28日 第68号 [PDF](#)
- 昭和22年11月27日 第67号 [PDF](#)

第75号 昭和22年12月9日

[画像\(PDF形式\)](#)

第001回国会 本会議 第75号

昭和二十二年十二月九日（火曜日）
午後六時十三分開議

議事日程 第七十四号

昭和二十二年十二月九日（火曜日）

午前十一時開議

- 第一 議員倉石忠雄君懲罰事犯の件
- 第二 議員有田二郎君懲罰事犯の件
- 第三 議員山口六郎次君懲罰事犯の件
- 第四 全国選挙管理委員会の委員及び同予備委員の指名
- 第五 民法の一部を改正する法律案（内閣提出、参議院回付）
- 第六 戸籍法を改正する法律案（内閣提出、参議院回付）
- 第七 民法の改正に伴う関係法律の整理に関する法律案（内閣提出、参議院回付）
- 第八 裁判所法の一部を改正する法律案（内閣提出、参議院回付）
- 第九 会社利益配当等臨時措置法案（内閣提出、参議院回付）
- 第十 最高法務廳設置法案（内閣提出、参議院回付）
- 第十一 國の利害に關係のある訴訟についての最高法務總裁の権限等に関する法律案（内閣提出、参議院回付）
- 第十二 最高法務廳設置に伴う法令の整理に関する法律案（内閣提出、参議院回付）
- 第十三 昭和二十二年法律第六十五号（裁判官の報酬等の應急的措置に関する法律）等の一部を改正する法律案（内閣提出、参議院回付）
- 第十四 議場内における議員の態度肅正に関する決議案（加藤シヅエ君外二名提出）（委員会審査省略要求事件）

請 願

- 第一 在外同胞引揚促進の請願外二十件（岡村利右衛門君外一名紹介）（第九五一号）
- 第二 ソ連領からの引揚促進に関する請願外三十六件（岡村利右衛門君外一名紹介）（第九五二号）
- 第三 在外同胞引揚促進の請願（今村忠助君外一名紹介）（第九五三号）
- 第四 ソ連領からの復員促進に関する請願（今村忠助君紹介）（第九五四号）
- 第五 在外公館借入金等処理に関する請願（田中稔男君外五名紹介）（第九六八号）
- 第六 在外同胞引揚促進の請願（山口六郎次君紹介）（第九八五号）
- 第七 在外同胞引揚促進の請願外三件（並木芳雄君紹介）（第一一八三号）
- 第八 ソ連領からの引揚促進に関する請願外九十件（並木芳雄君紹介）（第一一八四号）
- 第九 ソ連領からの引揚促進に関する請願（並木芳雄君紹介）（第一二四四号）

第一〇 三島良男君等の立憲会を促進するの件に関する請願（高橋君紹介）（第一二四三号）

国会会議録検索システム検索用API

- | | |
|---------|------------|
| □いつ | ←…開会日付 |
| □なんの会議で | ←…院名、会議名 |
| □誰が | ←…発言者名 |
| □なんと行った | ←…発言、キーワード |

データ取得単位

- 発言単位
- 会議単位

例 「アベノミクス」を含む「安倍晋三」の発言

院名:
参議院

会議名:
予算委員会

発言者名:
安倍晋三

発言:
いわゆるアベノミクスと
言われている政策は、...

```
<data>  
>21</numberOfRecords>  
</numberOfReturn>  
<startRecord>  
<on>6</nextRecordPosi
```

```
</>  
>187</session>  
<nameOfHouse>参議院</nameOfHouse>  
<nameOfMeeting>予算委員会</nameOfMeeting>  
<issue>3号</issue>  
<date>2014-11-04</date>  
<speechOrder>61</speechOrder>  
<speaker>安倍晋三</speaker>
```

閣内閣総理大臣（安倍晋三君） いわゆるアベノミクスと言われている政策は、
な金融政策と機動的な財政政策と民間投資を喚起する成長戦略によって、デ
から脱却し、経済が強く成長させ、そしてまさに国民を豊かにする政策で
ます。という意味は、豊かになる、生活がより豊かになっていくと
ことだ

```
</speech>  
<meetingURL  
http://k  
</meetingU  
<pdfURL>  
http://k  
</pdfURL>  
</speechReco  
</recordData>  
</record>
```

例 「アベノミクス」を含む「安倍晋三」の発言

院名:

会議名:

会議録情報

いわゆるアベノミクスと
言われている政策は、...

レファレンス協同データベース

<http://crd.ndl.go.jp/reference/>
<http://crd.ndl.go.jp/jp/help/general/api.html#chap7-3>

- 登録データ

- レファレンス事例
- 調べ方マニュアル
- 特別コレクション
- 参加館プロフィール



→ 図書館員：レファレンス情報源、研修、自館活動PR

→ 一般利用者：調べものの情報源・読んで面白い

- 参加館（公共・大学・専門・学校・NDL）815館
- データ総数 約23万件 うち一般公開データ 約12万件
- アクセス数 月平均300万アクセス

（2019年6月末時点）

[転記用URL] http://crd.ndl.go.jp/reference/detail?page=ref_view&id=1000100927

[次のデータへ](#)

提供館 (Library)	千葉市中央図書館 (2210009)	管理番号 (Control number)	千葉市中央021
事例作成 (Created)			
質問 (Question)			
回答 (Answer)			
回答プロセス (Answering process)	<p>.138)</p> <p>[2]『見てわかる基本のビジネスマナー』(西東社) 「三本締めやり方」の解説あり。そのなかで、「一本締めは3、3、3、1の手打ちを1回行う。ただし、最近では手を1回だけ叩いて終わる場合も多い。これは正式には一丁締めという。」とある。(p.140)</p> <p>[3]『司会進行コツと事例集』(西東社) 「手締めの名称と種類」(p.89)</p>		
事前調査事項 (Preliminary research)			

レファレンス情報

[参考資料]

NDLラボ > 技術情報のページ
<https://lab.ndl.go.jp/cms/techinfo>

APIの使用方法やデータ整形のサポートが必要な際は、お気軽に、お近くのスタッフにお声をお掛けください。



利用案内

オンラインサービス

トップ > 国立国会図書館

国立国会図書館について

● 館長挨拶

● 理念

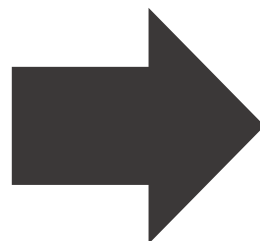
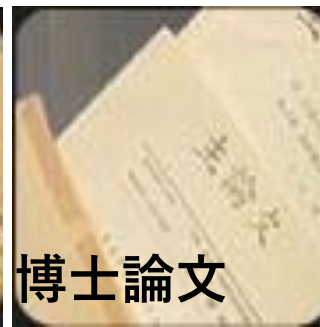
● 「私たちの使命・
2012-2016」及び

オープンデータセット

- ▶ [国立国会図書館デジタルコレクション書誌情報](#)
- ▶ [国内刊行出版物の書誌情報（直近年1年分）](#)
- ▶ [書誌IDリスト](#)
- ▶ [「図書館及び関連組織のための国際標準識別子（ISIL）」試行版LOD](#)
- ▶ [日本関係外国語図書の書誌情報（試行版）](#)
- ▶ [オープンデータセットに関するお問い合わせ先](#)

<https://www.ndl.go.jp/jp/dlib/standards/opendataset/index.html>

▼ 国立国会図書館デジタル コレクション書誌情報



xlsx



tsv

2019年7月23日時点

▼ 書誌IDリスト

各書誌データを結びつけるキーとなるIDのリスト

- NDLBibID

- JPNO

- ISBN

- NDLJP



国立国会図書館サーチ



NDL-OPAC

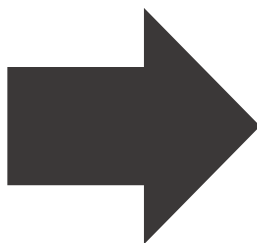
国立国会図書館
蔵書検索・申込システム



National Diet Library Digital Collections

国立国会図書館デジタルコレクション

2015年9月8日時点



tsv

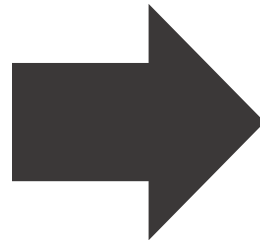
▼ ISIL-LOD (試行版)

ISIL : 図書館及び関連組織のための国際標準識別子

ISIL-Linked Open Data (LOD)

- 機関名
- 住所の緯度・経度
- DBpedia JapaneseのURI
- Web NDL Authoritiesの名称実体のURI など

ISIL-LOD (試行版)



RDF/XML